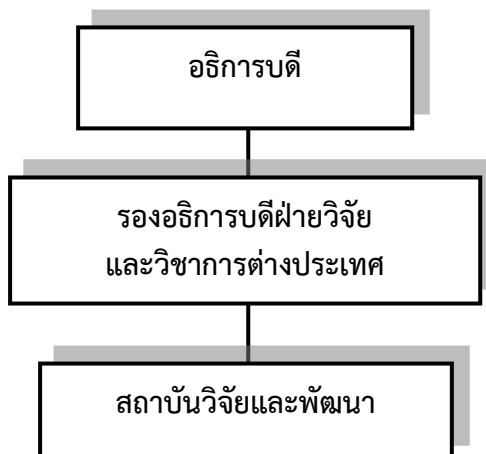


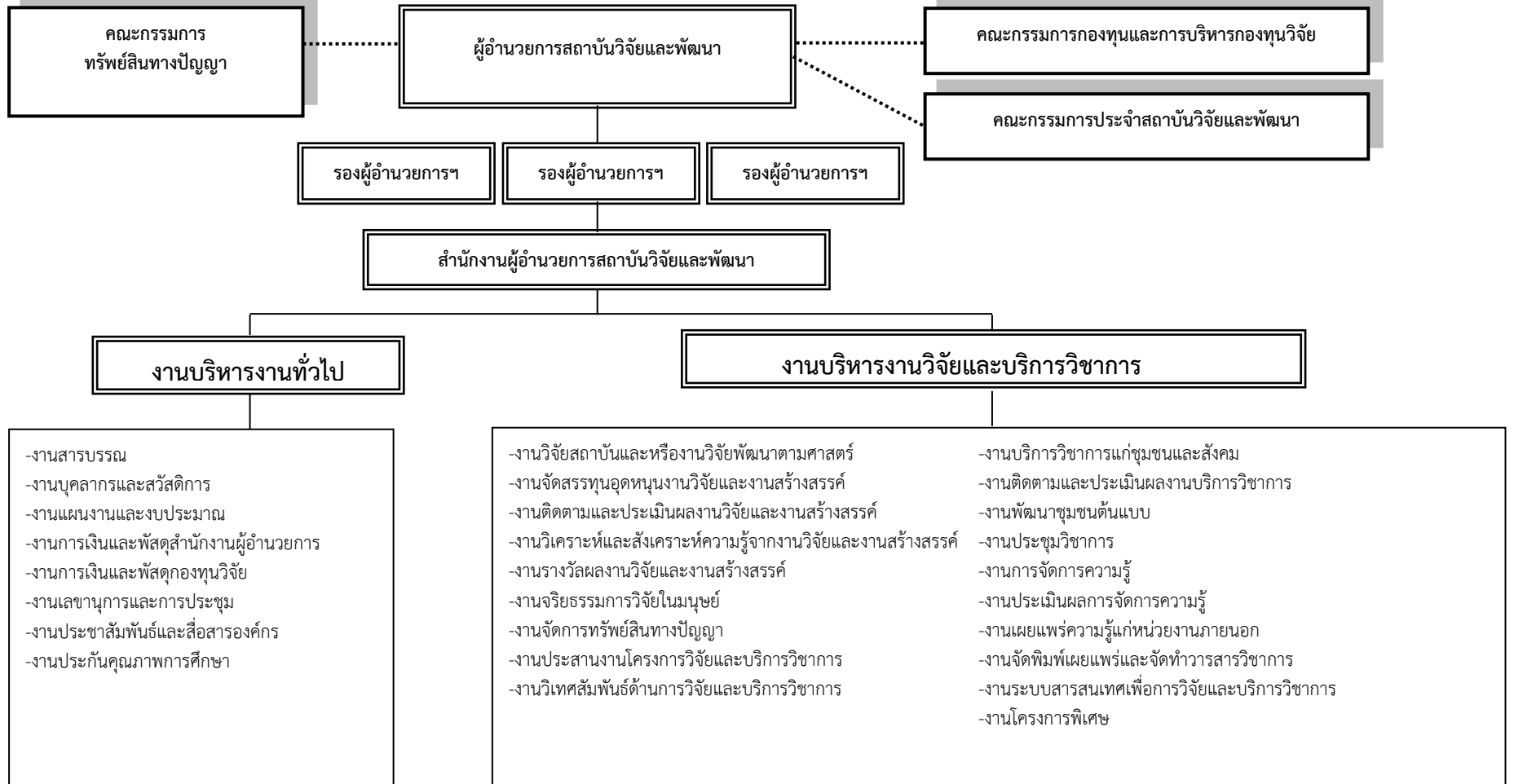
โครงสร้างการบริหารและโครงสร้างหน่วยงาน

สถาบันวิจัยและพัฒนา ดำเนินหลักตามภารกิจที่มหาวิทยาลัยราชภัฏรำปางมอบหมาย มุ่งเน้นการพัฒนางานวิจัยและให้บริการวิชาการแก่ชุมชน โดยมีอธิการบดีเป็นผู้บังคับบัญชาสูงสุด และรับผิดชอบงานทั้งหมด ภายใต้การกำกับดูแลของคณะกรรมการประจำสถาบันวิจัยและพัฒนา เพื่อให้เป็นไปตามนโยบายของกระทรวงการอุดมศึกษา วิทยาศาสตร์ วิจัยและนวัตกรรม (อว.) และมหาวิทยาลัยราชภัฏรำปาง โดยมีรองอธิการบดีฝ่ายวิจัยและวิชาการต่างประเทศ เป็นผู้กำกับดูแลงานตามพันธกิจที่ได้รับมอบหมายจากอธิการบดี และมีผู้อำนวยการสถาบันวิจัยและพัฒนา เป็นผู้บังคับบัญชารับผิดชอบการดำเนินงานตามพันธกิจ ของสถาบันวิจัยและพัฒนา มีโครงสร้างการบริหารและโครงสร้างอัตรากำลังของสถาบันวิจัยและพัฒนา ดังนี้

โครงสร้างการบริหารงานสถาบันวิจัยและพัฒนา



โครงสร้างการแบ่งส่วนงานของสถาบันวิจัยและพัฒนา มหาวิทยาลัยราชภัฏรำปาง



โครงสร้างอัตรากำลัง / ตำแหน่ง งาน สถาบันวิจัยและพัฒนา

